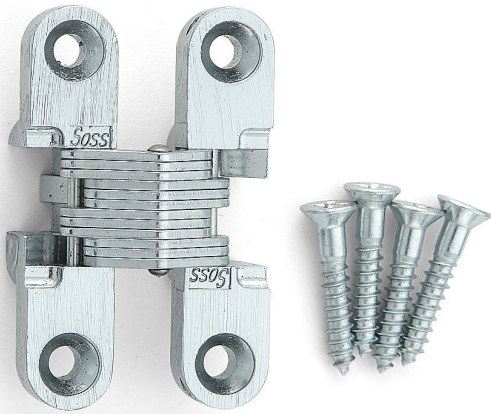


スガツネ工業(株)

ルーター用隠し蝶番RS型亜鉛合金製RS-204E



※この画像はシリーズ代表画像になります。

リンク部分に自己潤滑性に優れた二硫化モリブデン強化ポリアミドを使用し、長期間スムーズに開閉します(亜鉛合金製のみ)。

小型軽量扉から中量扉に適した蝶番です。

木製扉、金属製扉にも使用できます。

【仕様】

RS-100、RS-100Eの耐荷重は、2ヶ使いのとき0.85 kgf、3ヶ使いのとき1 kgfです。

【注意】

使用するクローザーによっては、動きが悪くなったり、扉が閉まりきらなくなる場合がありますので事前に確認ください。

選定の目安より、扉サイズから蝶番個数を決めてください。

【付属品】

スペック

全長：60.3mm

穴径：4× 4.7穴 8mm

厚さ：6.3mm

トルク：

ねじ穴数：4× 4.7穴 8mm

材質：本体：亜鉛合金

アーム：鋼

リンク：二硫化モリブデン入りポリアミド

質量：90g