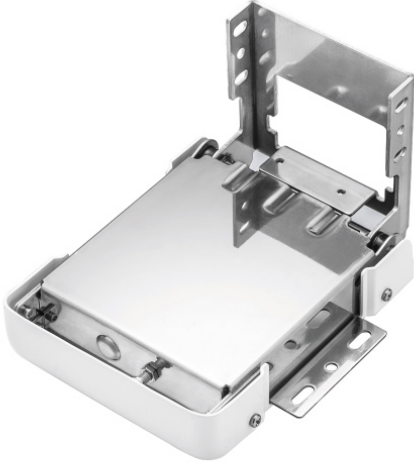


スガツネ工業(株)

パワーアシストヒンジHG-PA230型、HG-PA231型内側付けトルクピーク角度20° HG-PA230-25



ブランド名

スガツネ

商品名

パワーアシストヒンジHG-PA230型、HG-PA231型内側付けトルクピーク角度20°

型式

HG-PA230-25

品番

170-025-673

※この画像はシリーズ代表画像になります。

トルクピーク角度35°のタイプ(HG-PA231型)は、高さがあり奥行きが短い上蓋に最適です。スプリングの反力により、重い上蓋を軽く持ち上げられます(パワーアシスト機能)。

閉じ際にダンパーが効きます(ソフトクローズ機能)。

トルクは調整ねじを回すことで調整できます(±5%)。

開き角度を55°または80°に規制できます。

開き角度は15°~90°の間で規制することも可能です(特注対応)。

【注意】

HG-PA230型とHG-PA231型では対応する扉の重心位置が異なります。

可動角度以上に開閉しないよう筐体に別途ストッパーを設けてください。

スペック

全長：152mm

穴径：4×5.5×14長円穴

2× 5.5穴

4×5.5×10長円穴mm

厚さ：33.5mm

トルク：トルク(N・m)25<sup>±10%</sup>

トルク(kgf・cm)255<sup>±10%</sup>

ねじ穴数：4×5.5×14長円穴

2× 5.5穴

4×5.5×10長円穴

材質：ベースA：ステンレス鋼(SUS430)

ベースB：ステンレス鋼(SUS430)

カバー：ポリプロピレン(PP)/ライトグレー

ケース：ステンレス鋼(SUS430)

角度規制金具：ステンレス鋼(SUS430)

スライダー：ポリアセタール(POM)

アシストばね：鋼(SWO)

質量：1296g