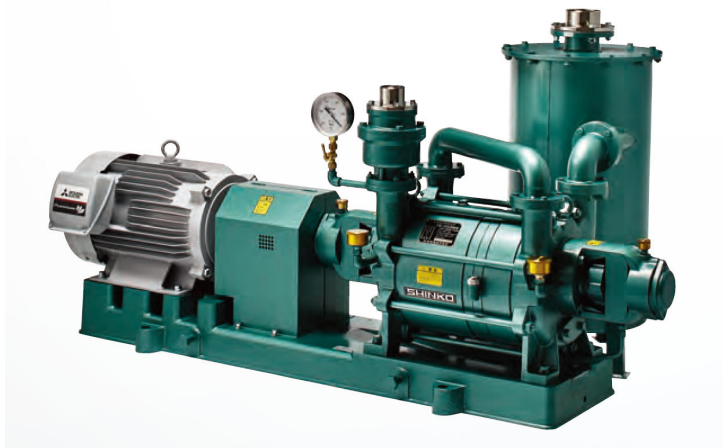


神港精機(株)

水封式真空ポンプSW-S/ASeries2段型SW-50ASM



ブランド名

シンコウセイキ

商品名

水封式真空ポンプSW-S/ASeries2段型

型式

SW-50ASM

品番

※この画像はシリーズ代表画像になります。

あらゆるガスの排気に対応する低真空ポンプのスタンダード

他のポンプでは排気することが難しい様々なガスも水でシールすることで安定した排気を可能にします。

極めて排出性が高く、多少の粉塵では止まりません

水でシールするため凝縮性ガス・引火性ガスを排出できる

排気弁がないシンプルな構造で故障が少なく低騒音

軸封部はグランドパッキン・メカニカルシールから選択できる

運転中も高温にならないためステンレスで製作できる

二段式のため 2×10^4 Pa以下の低い圧力で安定した性能が得られる (SW-2

5S以上に該当)

スペック

奥行：820mm

高さ：494mm

消費電力：

騒音値：

重量：58kg 電動機質量を含みません。