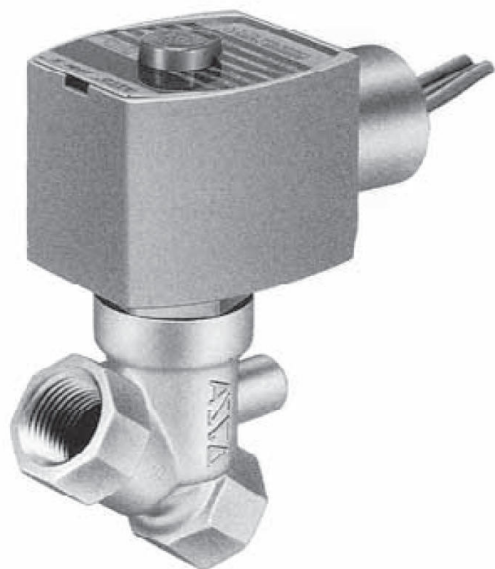


日本アスコ株式会社

2方向電磁弁直動形低圧用常時閉 (N.C.) 1/2EFHTJ030A017VMB100/60



ブランド名

ASCO

商品名

2方向電磁弁直動形低圧用常時閉 (N.C.) 1/2

型式

EFHTJ030A017VMB 100/60

品番

※この画像はシリーズ代表画像になります。

低圧使用でも流体漏れがない信頼性の高い遮断構造

最低作動圧力差は必要なし

一般流体用のプラスチックボディと腐食性流体用のステンレススチールボディの選定が可能

スペック

電源 : 100V/60Hz

使用圧力 : 0 ~ 0.1MPa

使用流体 : 空気、ガス、水

接続口径 : 1/2